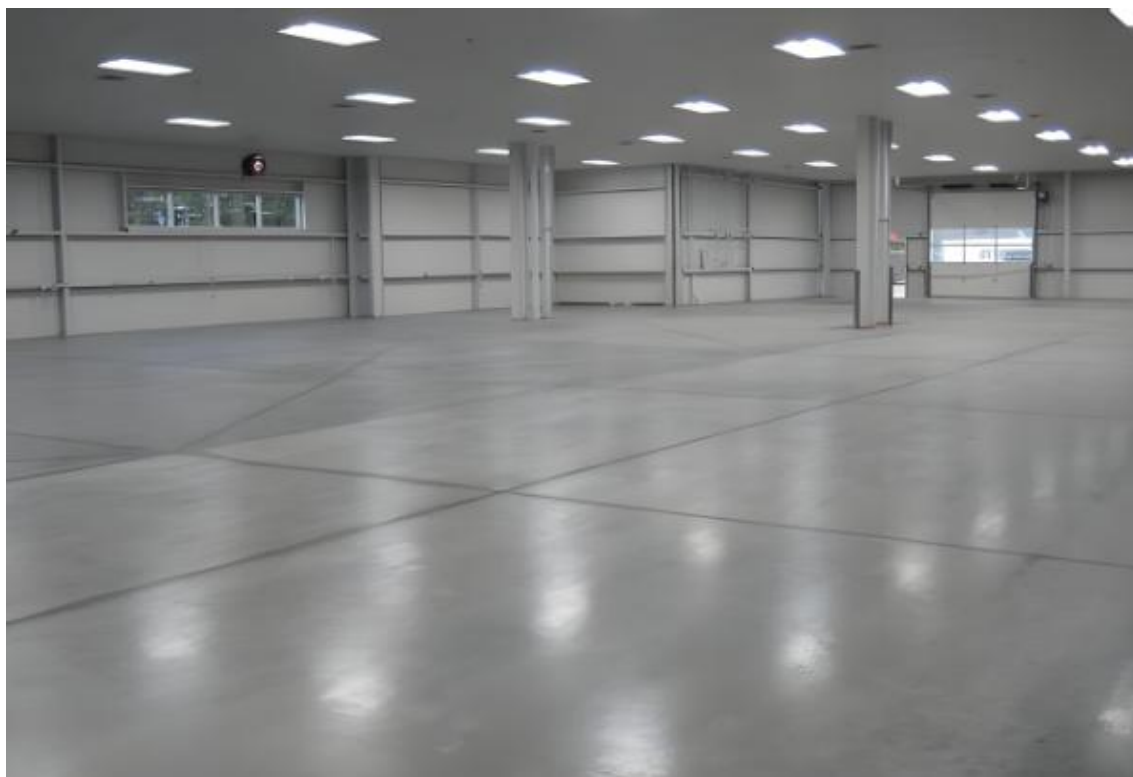


KETCH204 型高性能金刚砂耐磨地坪材料



产品简介

KETCH204 是用于混凝土的预拌彩色矿物干撒式地面硬化剂，由精选的矿物骨料、水泥、特殊添加剂及颜色组成。

产品用途

KETCH204 为整体地坪提供坚硬耐磨的矿物干撒面层。

撒播并打磨施工到新鲜湿润的混凝土地坪，即形成平滑的彩色耐磨表面。

特别适用于仓库、工厂、购物中心、公共场所、宾馆和博物馆等场所的整体地坪。

产品优点

- ◆ 高度耐磨
- ◆ 抗冲击
- ◆ 节约成本、使用期限长
- ◆ 防尘

- ◆ 容易清洁
- ◆ 抗油及油脂性能
- ◆ 颜色多样
- ◆ 封住混凝土中的纤维

产品数据

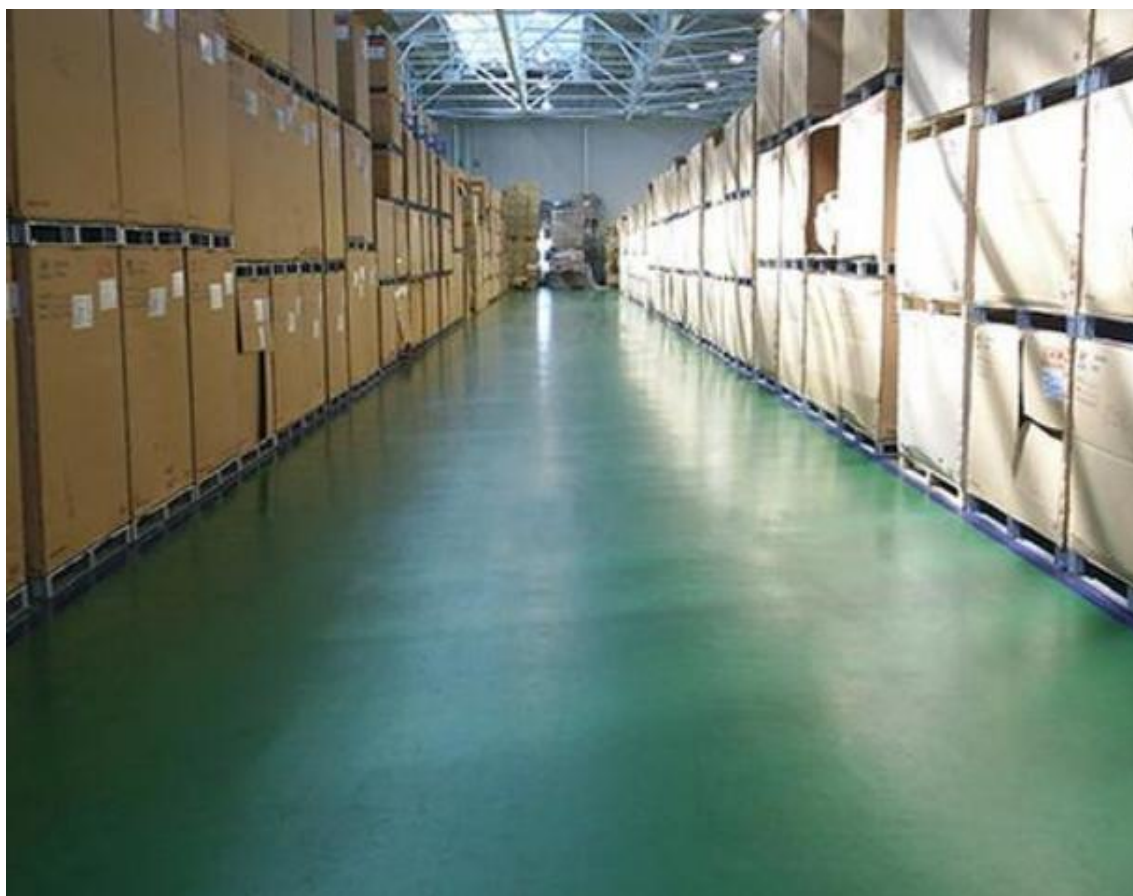
形态： 粉料

颜色： 原色（水泥灰）；其他颜色按要求而定

包装： 参见厂家包装规格

储存条件： 储存于阴凉（+5℃~+30℃）、干燥的地方且防潮

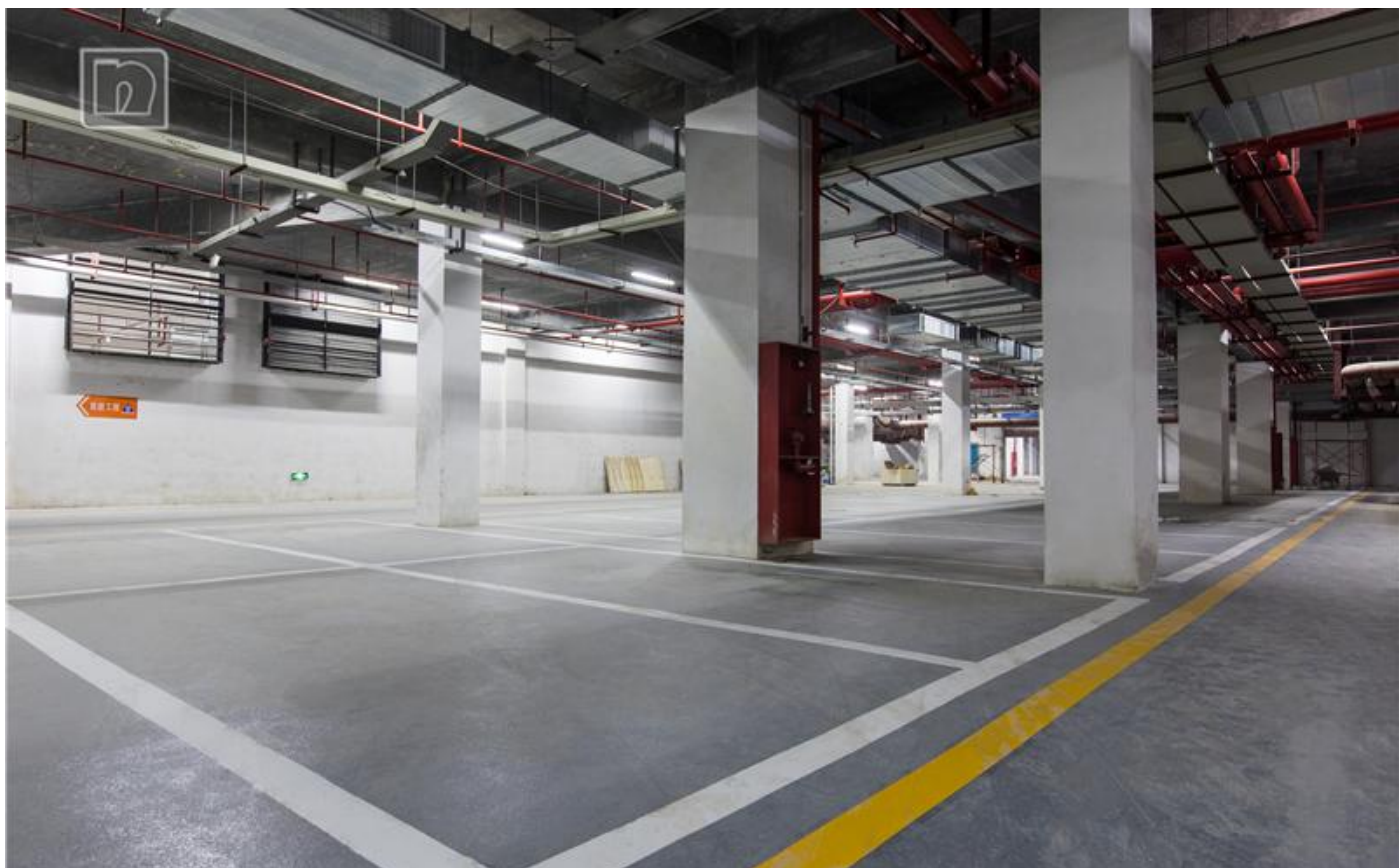
耐磨性： 高度耐磨



施工须知

- ◆ 用量：约 5kg/m²

- ◆ 基面要求底层混凝土必须质地坚固。
- ◆ 塌落度须在 75~110mm 之间，效果最佳。
- ◆ 需采用水灰比最小的混凝土，并在浇捣时完全压实。抗压强度需在 25N/mm² 以上。
- ◆ 建议使用 KETCH204 增塑剂确保最佳的混凝土质量；若使用纤维则在混合过程中应尽量打散。



施工条件和限制

基面温度： 最低： +5℃； 最高： +35℃

环境温度： 最低： +5℃； 最高： +35℃

相对空气湿度： 最低： 30%； 最高： 98%

施工指引

施工方法/工具：

接有激光刮板的自动撒播器；找平后，立即将 KETCH204 按 5kg/m² 用量，一次性均匀撒播在混凝土上。



KETCH204 型高性能金刚砂耐磨地坪材料

手工施工：

待表面析出的水蒸发，将 KETCH204 分两次（第一次：3kg/m²；第二次 2kg/m²；）均匀地撒播到找平的混凝土上。

施工粉末时应小心，避免混凝土表面形成坑洼。施工总用量为 5kg/m²。

若不注意或向离撒播点 2m 以外抛洒 KETCH204，都将减底终面层的一致性。

压实：第一次撒播的材料抹入地板后，立即撒播第二次份量的。KETCH204 使混凝土板表面硬化得比平常要快，小心修整将要浇捣的邻接边角，可用物工或电动债权刀进行收光，封闭孔隙及修平表面。

注意事项

- ◆ 干撒粉料的施工应在风或气流太大的地方进行。
- ◆ 混凝土基面的特性如：含水率和水泥质量会引起轻微色差。
- ◆ 对该系统而言，干固过程中的颜色变化属正常且应该的。
- ◆ 由于基面混凝土天然的差异，干撒式硬化剂给整个混凝土地板的终饰面会有一些色差。
- ◆ 相对湿度较低时，有风化的危险。
- ◆ 相对湿度较高时，可能会析水，固化，硬化较慢，延迟收光操作。

养护

启用时间：

基面温度	+10℃	+20℃	+30℃
可步行	18 小时	12 小时	8 小时
完全投入使用	10 天	7 天	5 天

上述数值取决于混凝土达到设计的使用强度，并受环境条件变化影响。

储存和运输

涂料密封储存在干燥、阴凉、通风良好的室内，避免高温和火源，避免日晒雨淋。运



KETCH204 型高性能金刚砂耐磨地坪材料

输时保证车厢环境干燥、封闭，材料码放平稳。

数据来源

产品说明书所示所有技术数据均基于实验室测试条件。实测数据可能会由于环境因素不同而有所不同。

地方法规

请注意，为满足当地法律法规的具体要求，该产品的性能可能因地而异。请参考当地产品说明书以获得应用方面的准确描述。

健康与安全

为获取化学品安全操作、储存和处理的信息和建议，用户应参照最新的包含有物理学、生物学、毒物学及其他相关安全数据的材料安全手册。

KETCH 菲凡士

www.5728.com

武汉菲凡士建材有限公司

武汉市江夏区土地堂镇西街 49 号

电话：027-87676991

0769-28682536

联系人：刘经理 18627070888

最新发售情况，请咨询就近菲凡士

咨询热线：400-861-7188

邮箱：690569873@qq.com



获取报价

登录微信关注

菲凡士公众号



安全方面注意事项

未来安全使用商品，请务必在

本内容是经过本公司的研究和评审，内容如有变更，恕不另行通知。所记载的公司名称、产品名称是公司的商标及注册商标。