



# KETCH-DML319自流平薄涂涂层/纹理涂层及密封层/ 室内停车场用环氧薄涂

产品技术说明书  
KETCH-DML319

## KETCH-DML319自流平薄涂涂层/纹理涂层及密封层/室内停车场用环氧薄涂



### 产品简介

KETCH-DML319是双组份的彩色的环氧材料. 因为它的低粘性, 它可以施工成自流平涂层, 纹理涂层, 密封剂及撒播层。

### 用途

滚涂纹理涂层, 此自流平砂浆地面适用于混凝土及水泥找平上, 适用于中度交通区域, 如仓库, 装配车间, 生产厂房, 车库及装卸坡道等。

撒播体系的密封层, 例如多用途储存及地下停车场, 飞机维修库和湿加工区域, 例如: 饮料工业, 食品工业。

### 优点

- ◆ 符合标准 GB/T 22374-2008
- ◆ 优秀的抗化学性及抗机械损伤性
- ◆ 易施工
- ◆ 经济
- ◆ 防潮
- ◆ 无溶剂



# KETCH-DML319自流平薄涂涂层/纹理涂层及密封层/ 室内停车场用环氧薄

- ◆ 致密的半亮光型地面
- ◆ 防滑

## 产品数据

### 组成

表观/颜色

树脂- A 组份：彩色，液体。

固化剂- B 组份：透明，液体。

标准色：RAL 1001, 1023, 5012, 6021, 7001, 7030, 7032, 7035, 7040, 7042, 7044, 7047及其他要求的颜色

因为有些光亮的颜色有渐暗性，如黄色，橙色。在阳光直射下，它们的颜色可能会变暗淡和褪色，但这并不影响材料本身的性质和功能。

### 包装

A 组份： 20.54 公斤/桶

B 组份： 5.46 公斤/桶

### 储存

#### 储存条件/质保

在+5℃到 +30℃干燥的条件下，包装保证密封，不被开启等良好储存条件下，产品质量保证期为生产期后的两年。

## 技术指标

化学成份

环氧树脂

密度

A 组份： ~1.60 公斤/升

B 组份： ~1.00 公斤/升 GB 6750

混合后：

~ 1.4 公斤/升所有以上密度指标是在 +23℃的环境中测试。

固体含量 ~ 100% (体积) / ~ 100% (重量)

### 物理性能

抗压强度

树脂： ~ 60 N/mm<sup>2</sup>(28 天 / +23℃) GB/T 17671

抗折强度

树脂： ~ 30 N/mm<sup>2</sup>(28 天 / +23℃) GB/T 17671

粘接强度

> 1.5 N/mm<sup>2</sup> (混凝土破坏) JC/T 907

肖氏硬度

76 (7 天 / +23℃) GB/T 2411

耐磨度

70mg(CS10/1000/1000)8天/+23℃(DIN 53 109(Taber Abrader Test))

### 抵抗性能



# KETCH-DML319自流平薄涂涂层/纹理涂层及密封层/ 室内停车场用环氧薄

抗化学性

抵抗多种化学溶液,具体指标请参阅抗化学

腐蚀表 耐热性

暴露期	干热
长期	+50°C
短期(最长 7 天)	+80°C
短期(最长 12 小时)	+100°C

短期是指温度大于 +80°C,并且只是偶尔,例如高温冲洗等。

\*不能同时暴露于化学及机械的作用。

## 系统信息

### 系统构成

薄涂(滚筒施工):

底涂: 1 x KETCH-1103

面层: 2 x KETCH-DML319

备注:在轻度暴露和普通吸收性的混凝土基层上可以不施工 KETCH-1103 底涂。

### 纹理状表面:

底涂: 1 x KETCH-1103

第一遍面层: 1 x KETCH-DML319

第二遍面层: 1 x KETCH-DML319 和 Extender T 的混合物

备注:在轻度暴露和普通吸收性的混凝土基层上可以不施工 KETCH-1103 底涂。

### 1.0 mm 厚自流平系统:

底涂: 1 x KETCH-1103

面层: 1 x KETCH-DML319 + 石英砂

### 2-4 mm 厚中间撒播层系统:

底涂: 1 x KETCH-1103

底层: 1 x KETCH-1103 +石英砂石英砂

撒播层: 可选择(若做为防滑表面) 石英砂(0.4 - 0.7 mm)

封闭层: 1 x KETCH-DML319

### 撒播体系, 约 4 mm:

底涂: 1 x KETCH-1103

中间层: 1 x KETCH-DML318 +石英砂

撒薄层: 撒播石英砂 (0.4 - 0.7 mm)

面层: 1 x KETCH-DML319

\*备注:对于一般吸收性混凝土基面且非暴露情况下,可不使用KETCH-1103。

## 施工用量

5mm 厚砂浆系统:



# KETCH-DML319自流平薄涂涂层/纹理涂层及密封层/ 室内停车场用环氧薄

底涂\*: 1 x KETCH-1103 混和 Extender T  
 砂浆层: 1 x KETCH-1103 +不同级配的石英砂  
 封闭层: 1 x KETCH-DML319

参阅 KETCH-1103 产品说明书。

涂层系统	产品	用量
底涂	KETCH-1103	0.35 - 0.55 kg/m <sup>2</sup>
找平层(可选择)	KETCH-1103 找平砂浆	参阅KETCH-1103 产品技术说明书
薄涂(滚桶施工)	2 x KETCH-DML319	0.25 - 0.3 kg/m <sup>2</sup> 每层
波纹状表面 (0.5 mm 厚)	第一层 KETCH-DML319 第二层 KETCH-DML319 + Extender T	0.4 - 0.5 kg/m <sup>2</sup> 0.5 - 0.8 kg/m <sup>2</sup> 1.5 - 2% Extender T (重量比)
自流平系统 (1.0 mm 厚)	1 份 KETCH-DML319 0.4 份石英砂(KETCH505)	1.65 kg/m <sup>2</sup> 混合物 (1.18 kg/m <sup>2</sup> 树脂+ 0.47 kg/m <sup>2</sup> 石英砂)细齿刮板施工
中间有撒播层的系统 (2.0 mm 厚)	1 份 KETCH-1103 1.1 份石英砂 (KETCH505) +选择使用的抛砂, 石英砂 0.4 - 0.7 mm + 封闭层 KETCH-DML319	1.0 kg/m <sup>2</sup> 1.0 kg/m <sup>2</sup> ~ 4.0 kg/m <sup>2</sup> ~ 0.7 kg/m <sup>2</sup>
撒播体系 (层厚 ~ 4.0 mm)	1 pbw KETCH-DML318 0.8-1 pbw 石英砂 (KETCH505) + 撒播石英 砂 0.4 -0.7 mm	2.0 kg/m <sup>2</sup> 2.0 kg/m <sup>2</sup> ~ 4.0 kg/m <sup>2</sup> ~ 0.7 kg/m <sup>2</sup>
砂浆层 (5.0 mm 厚)	黏接层: 1 份 KETCH-1103 0.02 份Extender T	0.4 kg/m <sup>2</sup> 混合物 +Extender T
	砂浆层: 1 份 KETCH-1103 ~ 8 份砂的混合物: 33 份砂 0.1 - 0.5 mm 33 份砂 0.4 - 0.7 mm 33 份砂 0.7 - 1.2 mm	~ 10 kg/m <sup>2</sup> 混合物 (1.11 kg/m <sup>2</sup> 树脂 + 8.89 kg/m <sup>2</sup> 砂)
	封闭剂 1-2x KETCH-DML319	~ 0.4 kg/m <sup>2</sup> 每层



## KETCH-DML319自流平薄涂涂层/纹理涂层及密封层/ 室内停车场用环氧薄



以上为理论数据,不包括在实际使用环境下由于表面多孔,表面轮廓,水平偏差等原因造成的额外材料用量。

### 基面条件

基层混凝土需要有足够强度(抗压强度至少  $25 \text{ N/mm}^2$  抗拉强度至少  $1.5 \text{ N/mm}^2$ 。表面必须平整,清洁,密实,干燥,且没有松动颗粒。表面干净,没有污垢,油脂等等。

若对表面基层不确定,请先做必要小样测试。

### 基层处理

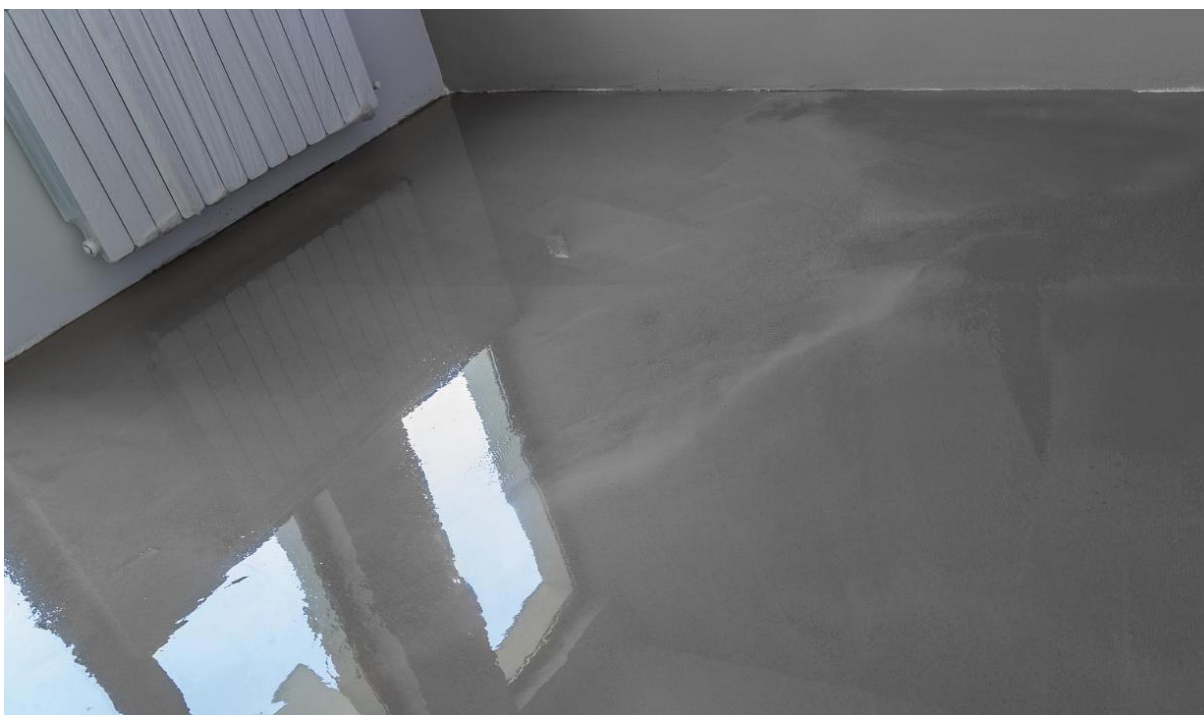
须用机械方法如喷砂或打磨(等方式彻底清除强度不够的水泥浮浆和油污。直到获得表面强度和粗糙度良好的基层(纵断开放的纹理状表面)。松软的混凝土必须被去除,混凝土表面酥松的空洞,气孔必须完全暴露出来。修补及填充混凝土表面的空洞/气孔应使用合适的菲凡士专用系统。混凝土基层的处理,找平是为了获得平整及美观的表面。较难处理的凸点建议用打磨的方式。所有灰尘,松动的浮浆必须在施工前被完全去除,可以用钢刷和真空吸尘。

### 施工条件及限制



## KETCH-DML319自流平薄涂涂层/纹理涂层及密封层/ 室内停车场用环氧薄

基层温度	+10°C 到 +30°C
周围环境温度	+10°C 到 +30°C
基层湿度	基面含水率 $\leq$ 4%
测试方法	KETC-Tramex 法或 CM-测试方法. 湿气无上升,符合 ASTM 标准(聚乙烯板法)
相对空气湿度	最高 80% 相对湿度
露点	当心冷凝!
基层及未固化地面必须比露点温度高 3°C, 以降低地面涂层出现冷凝或发花的风险。	



### 施工指导

混合	树脂 A : 固化剂 B = 4 : 1 (重量比)
搅拌时间	混合之前, 首先充分搅动A 组份(树脂), 然后将 B 组份全部加入, 连续搅拌两分钟直到获得均匀的混合物为止。 当 A, B 组份完成混合后, 加入 0.1 - 0.3 mm 粒径的石英砂再搅拌两分钟直致获得均匀的混合物。 将材料倾倒入另一搅拌容器内, 确保充分的均匀搅拌。 避免过度搅拌而带入过多的空气。

### 搅拌工具

KETCH-DML319 须使用(300 - 400 rpm)转速的电动搅拌器及其他相适宜的搅拌工具。

**施工方法/工具** 施工前, 检查并确认基层的含水率和露点。  
若基层含水率  $>$  4% , 需要使用 KETCH 做为 T. M. B. 系统 (暂时性防水薄膜)。



# KETCH-DML319自流平薄涂涂层/纹理涂层及密封层/ 室内停车场用环氧薄

基面温度	最短	最长
+10°C	24 小时	3 天
+20°C	12 小时	2 天
+30°C	6 小时	1 天

## 找平:

粗糙的基层表面必须先做找平,因此可以使用 KETCH-1103 找平砂浆 (参阅技术说明书).

## 薄涂:

KETCH-DML319 做为涂层可以用细毛滚筒。

## 纹理涂层:

KETCH-DML319 用中长的细毛的纹路滚筒。

## 自流平层:

KETCH-DML319 倾倒在施工区域,用中等细毛滚筒均匀的涂开,并立即用消泡滚筒向两个方向涂刷,保证厚度的均一和将多余的空气排出。

## 薄层自流平:

KETCH-DML319 使用细齿刮板 (1 mm 深)将材料刮开后,立即用消泡滚筒向两个方向涂刷,保证厚度的均一和将多余的空气排出。

## 封闭剂:

使用滚筒或橡胶滚筒将材料交叉涂开,然后用短毛滚筒修饰。

**设备/工具清** 洗工具及设备在使用后立即清洗,已经硬化/固化的必须用机械方式去除。

## 可使用时间

温度	时间
+10°C	~ 50 分钟
+20°C	~ 25 分钟
+30°C	~ 15 分钟

**等待时间/可覆涂性\*** 将 KETCH-DML319 施工在已完成的 KETCH-1103 上:

以上等待时间并不是精确数据,它会随周围环境的温度,湿度的变化而产生变化。



# KETCH-DML319自流平薄涂涂层/纹理涂层及密封层/ 室内停车场用环氧薄

## 施工限制备注

KETCH-DML319不能被使用在有明显水汽压力的基层混凝土上。

严格按照要求使用底涂。

刚施工完成的 KETCH-DML319 必须严禁潮湿,水至少 24 小时以上。

避免污物污染底涂。

在轻微和普通吸收性的混凝土基层上施工的 KETCH-1103 底涂并不需要做成撒布系统。

用滚桶施工成波纹状表面效果: 基层和相邻区域必须在施工面层时始终保持彻底干净。

自流平面层所使用的锯齿镘刀

例如: 大面积刮铲编号: 565, 锯齿镘刀刀片编号: 25 波纹状面层所使用的锯齿镘刀

例如: 刮铲编号: 999 或 777 锯齿镘刀刀片编号: 23

不正确的缝处理方式会减少系统的使用寿命, 并可能形成反射裂缝。

为获得最佳的颜色均匀, 请确认 KETCH-DML319 在每个施工区域使用的材料是同一个批号生产的。

## 固化细则

### 施工后可投入使用的时间

温度	可步行	轻度荷载	完全可以使用
+10°C	~ 30 小时	~ 5 天	~ 10 天
+20°C	~ 24 小时	~ 3 天	~ 7 天
+30°C	~ 16 小时	~ 2 天	~ 5 天

备注: 以上时间并不是精确数据, 它会随周围环境的温度的变化而产生变化。

## 清洁和维护

### 方法

使用本产品时, 为保持地面的美观, 一定要立即把溢出的物质清除, 维护施工完成的 KETCH-DML319地面需要用旋转的软刷子机械软刷, 高压冲洗及真空清洗方式并使用适合的清洁剂和蜡。

### 备注

本技术说明书所有的技术指标均为实验室数据, 现实中根据环境的变化, 技术性能可能会有所变化。

### 当地限制

由于各国对该产品性能的规范有所不同, 有关该产品的具体施工领域描述, 请咨询当地





# KETCH-DML319自流平薄涂涂层/纹理涂层及密封层/ 室内停车场用环氧薄

的产品技术资料。

## 健康及安全信息

请将符合当地规定的健康和安全管理信息补充到产品的安全数据表，如有疑问请咨询生态及安全经理。

## 保护措施

施工及养护是在密闭的环境中完成，保持空气的流通是必须的，并远离明火包括电焊。

## 使用安全法则

规定的劳保服装，手套，防护眼镜等等。这样有助于安全健康的生产。清洗已污染的工作服及手套在吃饭前及工作后。请认真阅读在产品包装的健康,安全准则及建议。

## 重要提示

残留材料应根据当地规定进行清理，经由当地部门协商后，完全固化的材料可做普通废料处理。关于详细的健康与安全以及防范措施，如物理学，毒理学和生态学信息，请参阅产品安全数据表。

# KETCH 菲凡士

www.5728.com

武汉菲凡士建材有限公司

武汉市江夏区土地堂镇西街 49 号

电话: 027-87676991

0769-28682536

最新发售情况，请咨询就近菲凡士

咨询热线: 400-861-7188

邮箱: 690569873@qq.com



获取报价

登录微信关注  
菲凡士公众号



安全方面注意事项

未来安全使用商品，请务必在

联系人: 刘经理 18627070888

本内容是经过本公司的研究和评审，内容如有变更，恕不另行通知。所记载的公司名称、产品名称是公司的商标及注册商标。