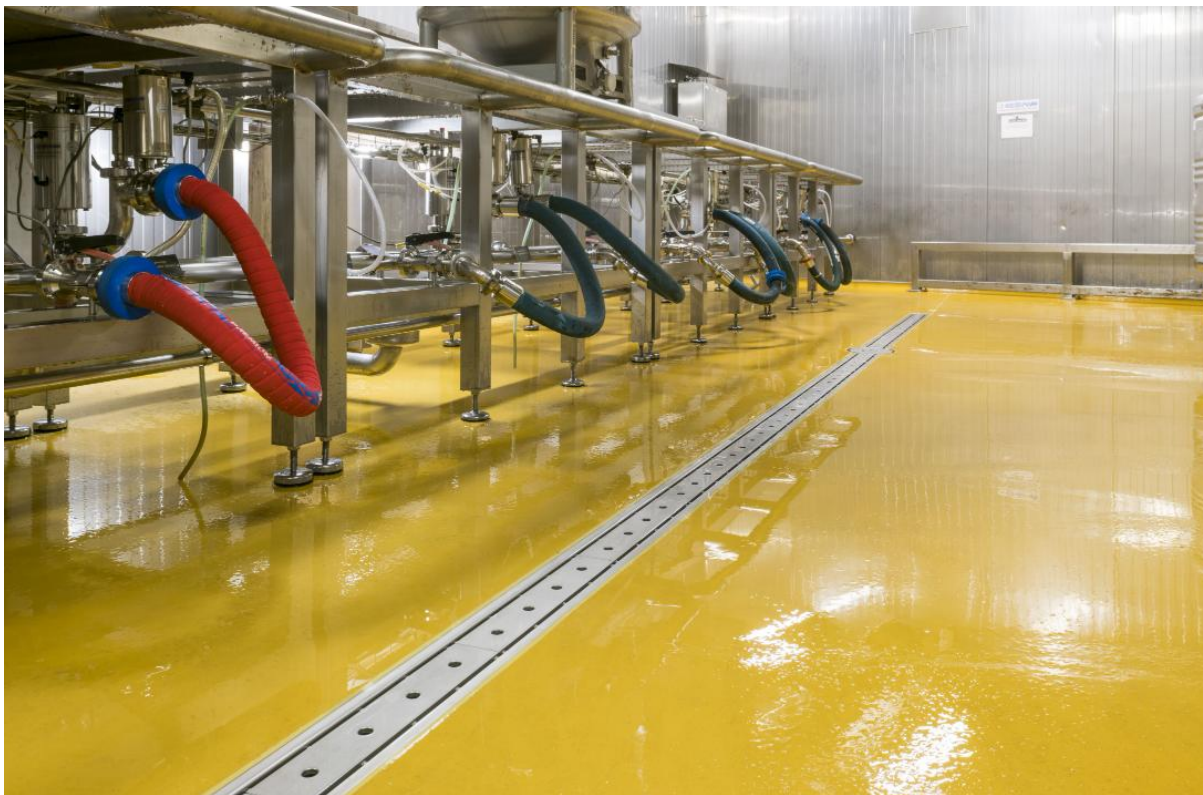


## KETCH-DJG419地金刚重型彩色聚氨酯砂浆地面



### 产品简介

KETCH-DJG419为可使用镘刀涂覆的、重型、单色、四组份水性聚氨酯基，水泥及骨料的砂浆层，具有极佳的耐磨性、耐冲击性、耐化学性及耐受其它物理侵蚀性能。KETCH-DJG419具有较浅的纹理骨料表面，以及轻度耐滑性。该系列产品的施用厚度为 6-9 毫米。

### 用途

KETCH-DJG419地面砂浆主要用于保护混凝土基底，但对大多数经过适当表面处理的钢材表面亦具有同等保护性。

主要用于食品加工厂、潮湿及干燥加工区、冷藏&冷冻区、奶制品厂、酿酒厂、蒸馏车间、实验室、化学品加工厂、纸浆纸业工厂、仓库及储藏区。

### 特性 / 优点

- ◆ 耐受各种有机无机的酸、碱、胺、盐与溶剂。详情请与 Ketch 技术销售联系。参见 KETCH-DJG419 (CN) 耐化学性图表。
- ◆ 热膨胀系数与混凝土类似，在正常热循环中与基底保持相同的位移，不易开裂。并



# KETCH-DJG419地金刚重型彩色聚氨酯砂浆地面

在-40℃至 115℃ 温度范围间保持其物理性能。

- ◆ 9 毫米厚度系统可以用于蒸汽冲洗。
- ◆ 粘接强度大于混凝土的抗拉强度（混凝土先失效）。
- ◆ 无污点无异味。
- ◆ 受到冲击/变形时有韧性，不会导致裂缝或脱层。
- ◆ 含有纯硅骨料结构，具有高耐磨性。
- ◆ 无需额外设置膨胀缝；使用 KETCH-DJG419 地面系列产品可轻松保持并延长现有膨胀缝的命。
- ◆ 获得美国 USDA 认可。
- ◆ 获得加拿大食品检查局认可。
- ◆ 获得英国标准协会认可。

## 技术数据

**包装** 参照厂家包装规格

组分 A: 5 公斤/桶；组分B:4.6 公斤/桶；

组分 C:2×22.9 公斤/袋；组分 D:1.6 公斤/包。

## 颜色

七种标准颜色供选择（近似）

米色 ~ RAL 1001，米黄色~ RAL 1006，氧化红色~ RAL 3009

草绿色 ~ RAL 6010，鼠灰色 ~ RAL 7015，石头灰~ RAL 7037

玛瑙灰 ~ RAL 7038，交通灰色 A~ RAL 7042

可根据最低订单量订制颜色

## 用量

6.0毫米厚 约4.5平米/套

3.0毫米厚 约3.0平米/套

（上述数值不适用于表面多孔、剖面处，及损耗。）

## 保质期

组分A和B，原装密封包装保存：一年 组分C和D，原装密封包装保存：6个月

10° - 25° C温度条件下保存，并注意防冻。

**混合比例** 组分 A: B: C : D 只需将出厂整套包装中的全部原料倒入即可。

## 23° C 及 50%相对湿度

### 条件下的性能

## 施工温度



# KETCH-DJG419地金刚重型彩色聚氨酯砂浆地面

最低 10°C / 最高 30°C  
最佳施工温度：20 °C-25 °C

密度/ASTM C 905	2.12 kg/L
流动度	80 mm
使用温度	最低-40°C / 最高 115°C
硬化时间	适用期 20°C温度条件下, 为15-20分钟 初凝时间 20°C/6毫米条件下, 为15-20分钟 可步行 20°C/6毫米条件下, 为10-12小时 低通行量 20°C/6毫米条件下, 为16-18小时 完全硬化 20°C/6毫米条件下, 为五天
软化点	130 °C
抗压强度/ASTM C 579	24 小时 22 MPa 7 天 35 MPa 28 天 37 MPa
抗拉强度/ASTM C 307	3.1 MPa
抗折强度/ASTM C 580	9.0 MPa
粘结强度/ASTM D 4541	> 1.75 MPa (基底失效)
热相容性/ASTM C 884	合格
硬度/肖氏硬度 D ASTM D2240	80-85
压痕/MIL-PRF-24613	≈0%
耐冲击性/ASTM D 2794	5.67 焦耳/ 3 毫米厚度
耐磨性/ASTM D 4060 H-2/1000cycles/1000g	-3.18 g
摩擦系数/ASTM D 1894- 61T	钢 0.5 橡胶 0.7

热膨胀系数/ASTM D 696  $1.9 \times 10^{-5} \text{ mm/mm/}^{\circ}\text{C}$

吸水率 ASTM C 413 0.28%

耐化学性 请向Ketch技术销售咨询



## 使用指南

### 基面处理

- 保持混凝土表面干净、完好无损。除去表面上所有灰尘、现有漆层、风化物及分泌物、浮浆、模板油、液压油与燃油、制动液、油脂、菌类、霉菌、生物残留物、或可影响良好粘接性的其它污物。应利用适当的机械方法进行表面预制，如：钢材喷丸处理或其它Ketch认可的方法，以达到“CSP 3-6”要求。混凝土基面 28 天抗压强度应大于 25 MPa，拉拔强度应高于 1.5 MPa。水泥基底的修复、气孔的填充、不规则面的平整等应使用适当的 Ketch 修补砂浆。请向Ketch 技术销售咨询。
- 边缘槽——KETCH-DJG419地面的所有自由边（包括周边、沟槽或排水沟），都需设置额外分割缝，以便分散机械应力与热应力，在混凝土成型或切割开槽可达到良好的分散应力的效果。沟槽的深度与宽度应为KETCH-DJG419 地面厚度的两倍。请参见所提供的边缘细节信息。如有必要，可使用机械安装金属条对所有自由边进行保护。不得使用薄边，要形成锚固槽。
- 膨胀缝——在基底上不同材料交接处设置膨胀缝。根据热应力、震动或环绕承载柱、



导管密封圈分隔各区域。参见其它细节。

## 混合

温度会影响到混合效果；

将待用材料置于18°C-25°C温度条件下。

先搅拌组分A约15秒，加入组分B，用低速搅拌器搅拌约30秒。

边搅边缓慢的在约15秒内倒入组分C（粉剂）和组分D（色料）。不得将其快速倾倒。

进一步搅拌 2 分钟以上，确保得到均一的混合物，且色料分散均匀。

仅需将出厂包装内的整套原料全部混合即可。

## 施工

- KETCH-DJG419是可使用镘刀涂覆的材料，可用普通钢制镘刀或 30 x 10 厘米的水泥面修饰镘刀。但不得使用锯齿式手工镘刀。
- 一般情况下，无需对混凝土基底进行底涂施工，但由于混凝土质量、基层条件、基面处理及环境条件可能不同，需进行区域参考试验，以确定是否需要敷设底涂，以防止出现气孔、脱层、小孔及其它外观变化。
- 将混合料沿桶湿边倒出。从一端向另一端敷设材料时，在镘刀上适当加压向前推，将材料分散，回刮进先前的混合区（湿边），并刮覆出一定厚度。再用镘刀从一侧向另一侧轻压涂刮直至密合。最后几次操作应沿同一方向进行，即：从左至右或从右至左，不得前后方向操作。过度使用镘刀抹涂会将树脂带到表层，从而降低表层的防滑性。
- 清洁工作使用 Ketch设备清洁剂/环氧稀释剂清洁所有工具与设备。用热肥皂水Ketch洗手液彻底清洁弄脏的手与皮肤。硬化后的材料只能用机械方式去除。

## 维护

KETCH-DJG419地面极易清洁，可使用硬刷或高压水（热水较好）甚至蒸汽进行清洁。同时，亦可使用除油剂及清洁剂，但不得使用含有苯酚的任何清洁产品，否则会对地面颜色造成损害。在使用清洁剂前，应参阅厂商说明。



## 限制

- ◆ 当温度低于10℃或高于30℃/最高相对湿度达到85%时，不得施用本品。
- ◆ 不能施工于未经强化的水泥砂浆地面、沥青基底、镀膜瓷砖或无孔砖、瓷砖及碳酸镁、铜、铝、软木、或尿烷复合物、人造橡胶膜、纤维增强聚酯复合物。
- ◆ 当基层混凝土湿度大于10%时，不得在潮湿或新浇注混凝土或改性聚合物上施用本品。
- ◆ 当气温或基底温度高于露点温度3℃以上时，才在混凝土上施用本品。
- ◆ 施用期间保护基底，使其免受管道冷凝或上方泄漏的影响。
- ◆ 不得在垂直或悬吊表面上施用本品；关于垂直表面的敷设应参见KETCH-DJG419。
- ◆ 不允许有薄边。
- ◆ 不得手动混合KETCH-DJG419材料/仅允许使用机械混合。
- ◆ 不得在有裂缝或不牢固的基底表面施用本品。
- ◆ 不得在因湿气产生冷凝及冷冻的表层施用本品。
- ◆ 由于材料分批生产，无法完全保证颜色的完全一致性。因此在使用KETCH-DJG产品时，应注意按批号顺序取用，另外，请勿在同一相同区域处混制不同批号产品。
- ◆ 若与食品材料接触，至少要在施工后等待48小时才可投入使用。
- ◆ KETCH-DJG419在UV辐射下可造成黄变，黄变后对产品其他性能没有大的影响，纯粹是审美外观上的问题，产品用于室外时要客户接受黄变外观方可施工。

## 注意事项

**组分A:** 如频繁或长期与皮肤接触，会导致局部皮肤出现短时间皮肤刺激。避免其进入眼



# KETCH-DJG419地金刚重型彩色聚氨酯砂浆地面

中，否则会导致轻度瞬间刺痛。

**组分B:** 吸入致伤。会对眼睛、呼吸系统及皮肤产生刺激。吸入与皮肤接触会导致过敏。

**组分C和D:** 会严重伤害眼睛。如不慎进入眼中，立即使用大量清水进行冲洗。会对皮肤产生刺激。避免吸入粉尘。吸入粉尘的时间过长会对健康造成威胁其它信息请参见产品

## 说明

急救措施如与皮肤接触，应使用肥皂与清水进行彻底清洗。如不慎进入眼中，立即用大量清水冲洗15分钟以上。并立即就医。如出现呼吸系统问题，立即让伤者呼吸新鲜空气。关于其它详细信息，请参见 Ketch材料安全数据表。

## 数据来源

产品技术说明书所示所有技术数据均基于实验室测试条件。实际数据可能会由于环境因素不同而有所不同。

## 地方法规

请注意，为满足地方法律法规的具体要求，该产品的性能可能因地而异。请参考当地产品技术说明书以获得应用方面的准确描述。

## 健康与安全

为获取化学品安全操作、储存和处理的信息和建议，用户应参照最新的包含有物理学、生物学、毒物学及其他相关安全数据的材料安全手册。

## 注意

当菲凡士产品在正常情况下正确储存、处理和使用，无论是此处信息，还是特殊情况下对使用菲凡士产品的推荐，都是基于菲凡士公司对其知识和经验的良好信心。在实际应用中，由于所用物料，底层和工地的不同，因此不能由此处信息，或任何书写的推荐，或任何其他建议而推断出菲凡士公司对其产品的商品性和特殊用途的适用性作任何担保和承担任何法律责任。应尊重第三者的所有权，所有定单需遵循目前的销售及付运条款，使用者应参考有关产品技术说明书的最新版本，菲凡士公司将乐意提供。

# KETCH 菲凡士

www.5728.com

**武汉菲凡士建材有限公司**

武汉市江夏区土地堂镇西街 49 号

电话: 027-87676991

0769-28682536

联系人: 刘经理 18627070888

最新发售情况, 请咨询就近菲凡士

咨询热线: 400-861-7188

邮箱: 690569873@qq.com



获取报价

登录微信关注  
菲凡士公众号



安全方面注意事项

未来安全使用商品, 请务必在

本内容是经过本公司的研究和评审，内容如有变更，恕不另行通知。所记载的公司名称、产品名称是公司的商标及注册商标。