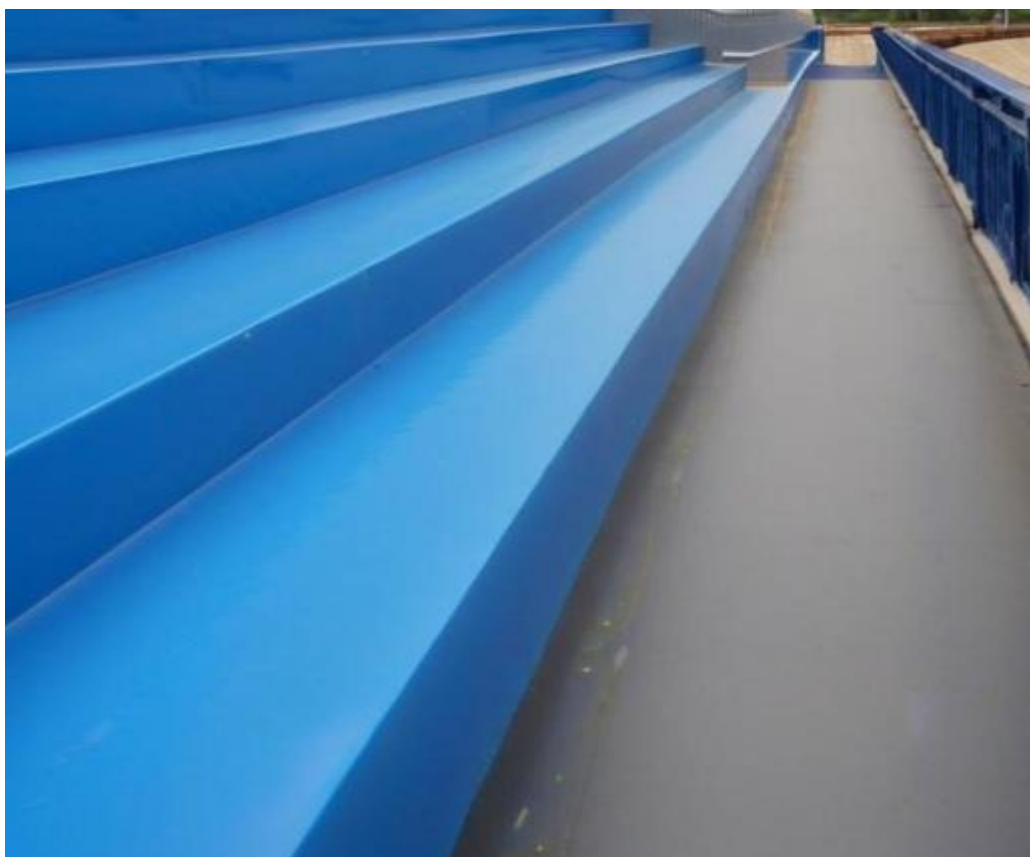


KETCH-3000 聚天门冬氨酸酯聚脲涂料



产品简介

- 耐候性聚脲面漆 (KETCH-3000) 是双组分涂料, KETCH-3000A 组分是由脂肪族异氰酸酯组成, KETCH-3000B 组分是由脂肪胺类化合物组成。
- 配比为 KETCH-3000A : KETCH-3000B=1 : 3 漆膜不含光致变色和生色基团, 能完全避免芳香族异氰酸酯聚合物不耐紫外线、易黄变的缺点, 具有耐水性好, 耐磨性好, 耐黄变等优点。漆膜光亮丰满, 保光、保色性好。漆膜涂施工厚度为 0.15mm 至 0.25mm, 可多遍施工增加漆膜厚度, 禁止遍施工厚度超过 0.25mm。

产品用途

KETCH-3000 是一种双组份、高固含耐候聚脲涂料, 可用于混凝土、聚脲材料等基面作

表面防护，也可用于钢结构、石油管道等轻防腐领域作耐候性面漆。广泛适用于景观池、表演舞台等室外有耐候性要求的场合。

产品优点

- ◆ 不含光致变色和生色基团，具有优良的耐候性能；
- ◆ 优异的物理性能，与基材附着优良，特别是与聚脲材料附着好；
- ◆ 涂层连续、致密、耐磨性、耐水性好。

符合标准

符合以下规范技术要求:符合厂家企业标准中相应指标要求

技术支持

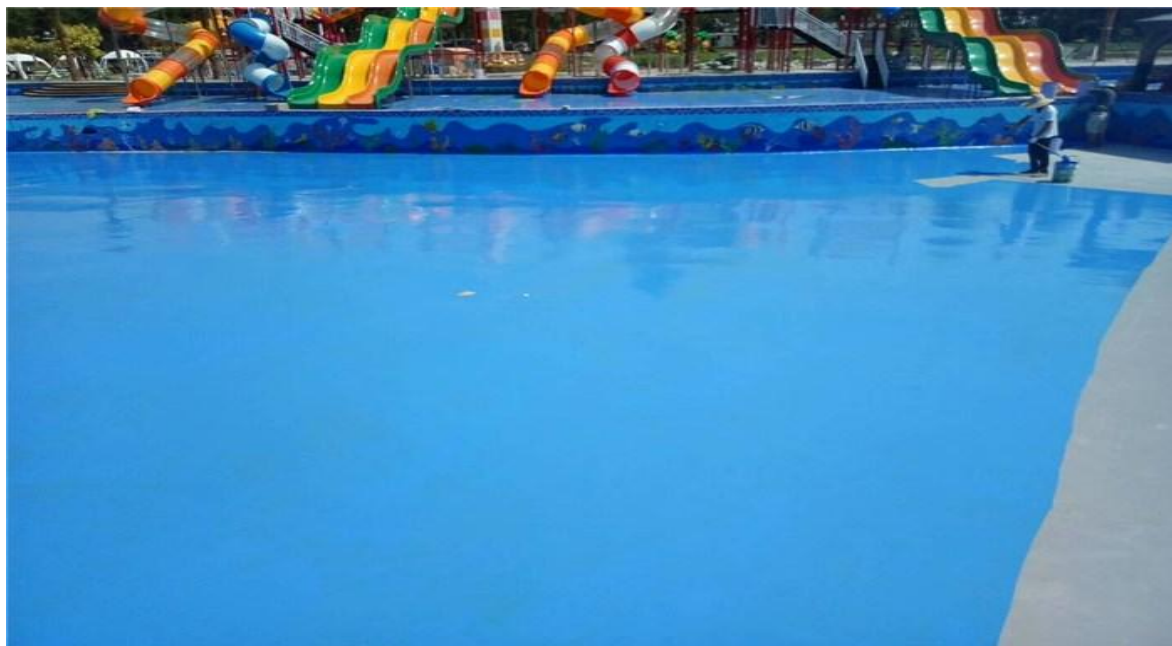
KETCH 地坪供全面的技术支持，包括设计阶段协助、施工建议和亲临现场解决问题。

欢迎设计单位和承包商与本公司的专业人员联系以解答问题。

有关详情，请向 KETCH 垂询。

产品特性

以下数据时通过实验室试验取得的典型数据，这些数据可能与施工现场的实际数据有所偏差。



设计规范

KETCH 耐候性聚脲面漆材料需与 KETCH 专用配套材料组成一个系统应用在工程中，方能更好的体现其优异的性能。具体请参照 KETCH 化工《屋面聚脲防水系统应用手册》等，或咨询 KETCH 技术人员。

主要技术参数

项目		技术指标	检验标准
颜色和外观		均匀粘稠液体，无凝胶、结块	目测
干燥时间 (小时)	表干 ≤	2	GB/T 1728-1989
	实干 ≤	24	
拉开法附着力 ≥		4.0	GB/T 16777-2008
断裂伸长率 %≥		60	GB/T 16777-2008
耐磨性(750 g, 500r)mg ≤		40	GB/T 1768-1979
弯曲性能 弯折 ≤		-10, 无开裂、无剥离	GB/T 6742-2007
耐盐雾		2000h, 涂层无脱落, 附着力保持 80%	GB/T 9274-1988
耐水性		720h, 涂层无起泡、起皱、明显变色脱落等现象	GB/T1771-1991
耐碱性		5%NaOH 溶液, 720h 涂层无起泡、起皱、明显变色脱落等现象	GB/T 9274-1988
耐酸性		5%HCL 溶液 720h 涂层无起泡、起皱、明显变色脱落等现象	GB/T 9274-1988
耐人工气候加速试验		1500h, 涂层无明显变色和粉化, 无气泡和开裂	GB/T 9274-1988

- 耐候性聚脲面漆可在混凝土基面上使用，也可在完好的水泥砂浆找平层上使用，基面的抗压强度要求不小于 25MPa。基面上有裂缝和孔洞，使用 KETCH 推荐的修补材料修补。
- 耐候性聚脲面漆可在钢材基面上使用，要求钢材基面喷砂除锈不低于 Sa2.5 级、手工除锈须达 St3 级标准。涂装表面无油污、清洁干燥及可溶盐分等，表面除锈后 4 小时内要涂装底漆。
- 混凝土基层应养护充分，在深度 20mm 的厚度层内，含水率不应大于 6%；当设计对湿度有特殊要求时，应按设计要求进行。

- 施工时，耐候性聚脲面漆会放大基面原有的小孔洞，易造成表面针孔及起泡现象。
要求 必须对基面进行完整封闭。
- 如果基面是新混凝土表面，需要有 21 天龄期才能在其上施工。
- 要施工耐候性聚脲面漆的基面必须干净完好、无油脂和其它污染物。

施工指导

- 对于所有新旧混凝土地面，混凝土强度必须达到 C25 或以上。必须完全清除表面污渍、油污和浮土，直到得到牢固、干净的混凝土表面。该产品用于其它基材时，请咨询 KETCH 技术部。
- 涂有涂料的旧地面：完全打磨清除松动或不兼容的旧涂料涂层，露出混凝土表面或者是 清洁和完好的兼容涂层可以不清除。必要时请咨询 KETCH 技术部以获取进一步的资料。
- 新混凝土素地确保地面：已超过养护期，基面的含水率 $\leq 6\%$ 。使用移动式喷砂工具、打磨设备处理混凝土表面，获得适当的表面粗糙度是相当关键的。
- 金属表面钢材：机械除锈(或打磨)喷砂至 Sa 2.5 级、手工除锈须达到 st3 级标准。涂装表面清洁干燥、无油污、灰尘及可溶盐分等杂质，表面除锈后 4 小时内要涂装底漆。
- 封闭底漆：喷涂或辊涂专用配套封闭底漆 1~2 道，底漆涂层间隔时间不小于 4 小时。
- 中层修补漆：修补基材的孔洞和针孔，以避免后期施工面漆出现针孔和起鼓。
- 层喷涂：根据设计厚度多次喷涂、刷涂完成，厚度约 0.15mm/遍。涂层涂装与聚脲间隔最短时间大于 12 小时，最长间隔不超过 72 小时。



搅拌

KETCH-3000B 组份中可能有部分粉料沉底(软结底，易搅起)，混合前需对 B 组分进行充分的搅拌，建议使用电动搅拌机高速搅拌分散均匀。

KETCH-3000A : KETCH-3000B=1 : 3 混合之后也要充分搅拌保证固化完全。

施工方法本产品可采用辊涂或刷涂等方式涂装。

辊涂：大面积施工时使用。

刷涂：小面积施工时使用，应采用软毛刷子。基面要求平整无尘和其它杂质，施工前使用 KE-7825 层间搭接剂辊涂基面一遍。

施工参数

混合比(重量比)：KETCH-3000A (固化剂) : KETCH-3000B(色漆)=1 : 3，混合后要充分搅拌均匀。混合后使用寿命(25℃)：30 分钟，现场温度越高，使用寿命越短

稀释剂：不可另加入稀释剂

干燥时间：

表干：小于 2 小时



KETCH-3000 聚天门冬氨酸酯聚脲涂料

实干：小于 24 小时

重涂间隔：与聚脲最短时间>12h，最长间隔<72h，与 KE-7885 最短时间>12h，最长间隔<72h，与 KETCH-3000 最短时间为表干，最长间隔<24h

说明：干燥时间是在标准条件下 (25℃，60%)下测定，仅供参考。

在不同的温度和湿度下干燥时间、干燥速度有较大的差异，还受漆膜厚度、通风状况、下层涂料等影响。通常，当温度升高或湿度增大时，干燥时间缩短，当温度下降或湿度降低时，干燥时间加长。重涂间隔如是其他材料请咨询 KETCH 技术人员。

养护 KETCH-3000 在施工完毕后应自然养护 7 天，养护期间应避免雨、水冲刷，避免重压、撞击涂层。

应用限制

涂装环境温度范围：5~35℃。基面温度至少高于空气露点温度 5℃ 以上；

涂装环境湿度范围：30~80%；

应确保施工场所通风无尘;但不应有强风，以免带进灰尘影响表观效果。

不允许使用于潮湿基面。

在施工和养护初期，涂层不允许与水解除。

覆盖率

干膜厚度 mm 1

涂布率 kg/m²

辊涂 1.15-1.25

以上的覆盖率数值为理论值，由于材料损耗以及基面的重量和性质不同，实际的覆盖率水准会降低。通常应考虑增加 10%的材料以弥补表面不平整和材料损耗的差异，但是这也将应场条件的不同而异。

贮存



KETCH-3000 聚天门冬氨酸酯聚脲涂料

贮存温度 ($\leq 25^{\circ}\text{C}$), 应密闭存放在低温、通风、干燥处, 避免阳光直射, 远离热源; 存及运输应符合化学危险品有关规定执行。A、B 组份未用完时, 应及时将桶盖盖好, 盖紧, 防止水分和湿气的进入, 以免材料吸潮变质。

包装 参见厂家包装规格

储存和运输

涂料密封储存在干燥、阴凉、通风良好的室内, 避免高温和火源, 避免日晒雨淋。运输时保证车厢环境干燥、封闭, 材料码放平稳。

数据来源

产品说明书所示所有技术数据均基于实验室测试条件。实测数据可能会由于环境因素不同而有所不同。

地方法规

请注意, 为满足当地法律法规的具体要求, 该产品的性能可能因地而异。请参考当地产品说明书以获得应用方面的准确描述。

健康与安全

为获取化学品安全操作、储存和处理的信息和建议, 用户应参照最新的包含有物理学、生物学、毒物学及其他相关安全数据的材料安全手册

KETCH 菲凡士

www.5728.com

武汉菲凡士建材有限公司

武汉市江夏区土地堂镇西街 49 号

电话: 027-87676991

0769-28682536

联系人: 刘经理 18627070888

最新发售情况, 请咨询就近菲凡士

咨询热线: 400-861-7188

邮箱: 690569873@qq.com



本内容是经过本公司的研究和评审, 内容如有变更, 恕不另行通知。所记载的公司名称、产品名称是公司的商标及注册商标。